

# VAC 50

---

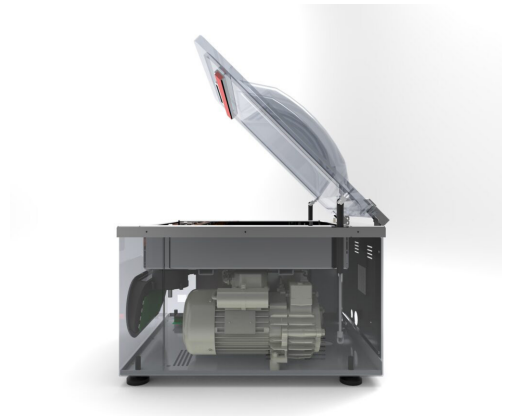
## Envasadora al vacío



\*Las imágenes y los textos son informativos, estas especificaciones técnicas son correctas salvo error tipográfico o variación del fabricante, carecen de valor contractual.

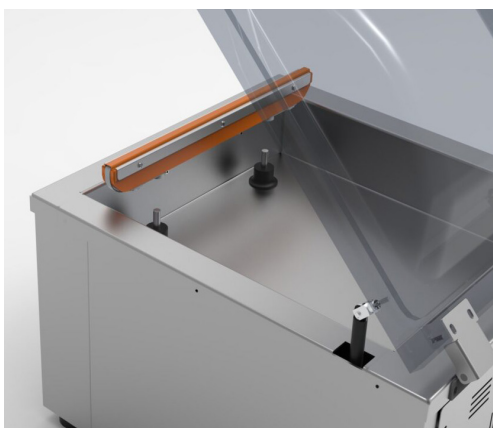
## DESCRIPCIÓN del producto:

Envasadora al vacío de sobremesa fabricada íntegramente en acero inoxidable AISI 304. Panel de control digital con pantalla LCD de 5", resistente a arañazos y a líquidos. 20 programas memorizables y 4 modos de trabajo diseñados específicamente para la preparación al vacío. Deshumidificación con bomba de agua de serie. Barras de sellado extraíbles sin alambres para facilitar la limpieza, campana de plexiglás transparente y bandejas de llenado del tanque de polietileno de grado alimenticio.



## OTRAS funciones:

Dimensiones de la máquina:  
612x667x370 milímetros  
Dimensiones de la bañera: 512x549x200 mm  
Bomba de vacío: 25 m<sup>3</sup>/h  
Sobre máximo: 500x550 milímetros  
Peso: 75 kilogramos  
Alimentación eléctrica: 220 V 50-60 Hz  
1500 W



\*Las imágenes y los textos son informativos, estas especificaciones técnicas son correctas salvo error tipográfico o variación del fabricante, carecen de valor contractual.

## PRODUCT

### Description:

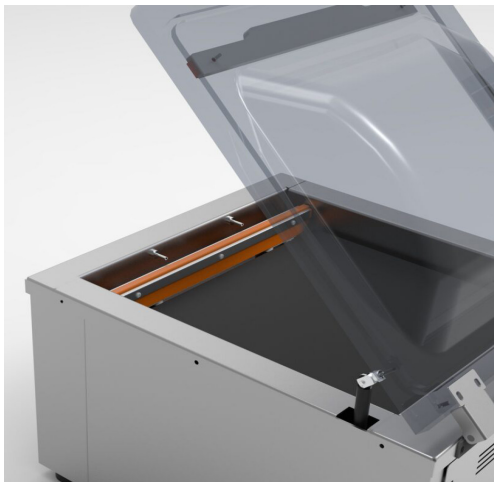
Countertop vacuum packaging machine entirely manufactured in AISI 304 stainless steel. Digital control panel with a 5" LCD screen, scratch- and liquid-resistant. 20 storable programs and 4 operating modes specifically designed for vacuum preparation. Standard water pump dehumidification system. Removable sealing bars without wires for easier cleaning, transparent plexiglass chamber lid, and food-grade polyethylene tank filling trays.



## OTHER

### functions:

Machine dimensions: 612 × 667 × 370 mm  
Chamber dimensions: 512 × 549 × 200 mm  
Vacuum pump: 25 m<sup>3</sup>/h  
Maximum pouch size: 500 × 550 mm  
Weight: 75 kg  
Power supply: 220 V – 50/60 Hz – 1500 W

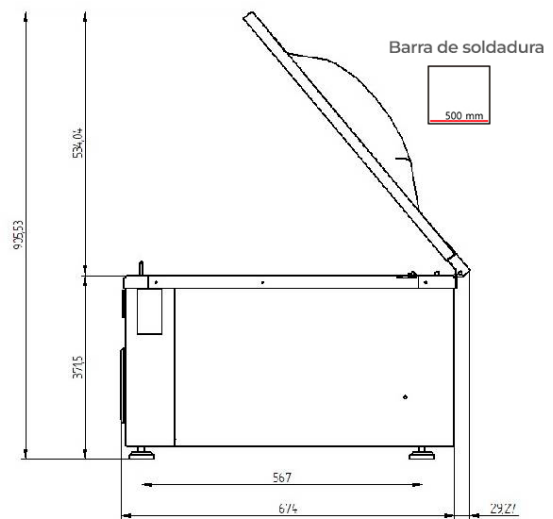
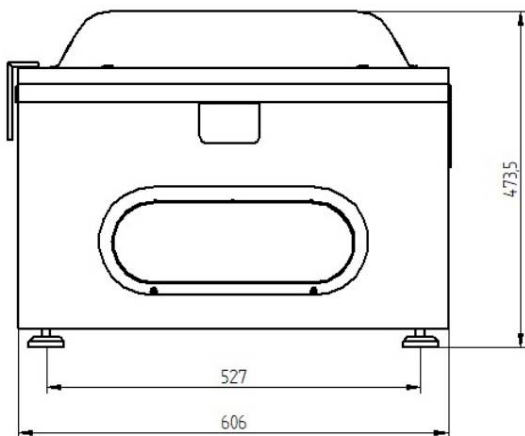


# Especificaciones

Medidas

Peso

	612x667x370 mm	75 kg



Datos funcionales

Electricidad

Otros datos

Bomba de vacío 25 m<sup>3</sup>/h

Dim. de la bañera 512x549x200 mm

220 V 50-60 Hz 1500 W

Peso neto 75 kg

\*Las imágenes y los textos son informativos, estas especificaciones técnicas son correctas salvo error tipográfico o variación del fabricante, carecen de valor contractual.

## Otros modelos

---



Titan 50C



Smart 500C



Titan Vac 32



**Innotec Food Equipment, SL**

(Oficinas centrales)

**Paseo de la Castellana 259C Planta 18  
(Edificio Torre de Cristal)**

(Centro de reacondicionado / Exposición)

**C. de Mario Roso de Luna, 33,  
San Blas-Canillejas, 28022 Madrid**

**comercial@innotecfood.com**

**+34 622 451 145**