

SMART VAC 9000

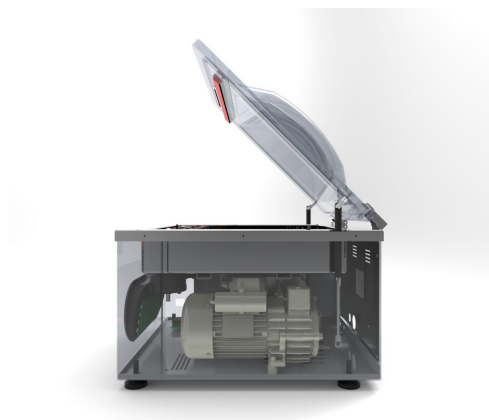
Envasadora al vacío



*Las imágenes y los textos son informativos, estas especificaciones técnicas son correctas salvo error tipográfico o variación del fabricante, carecen de valor contractual.

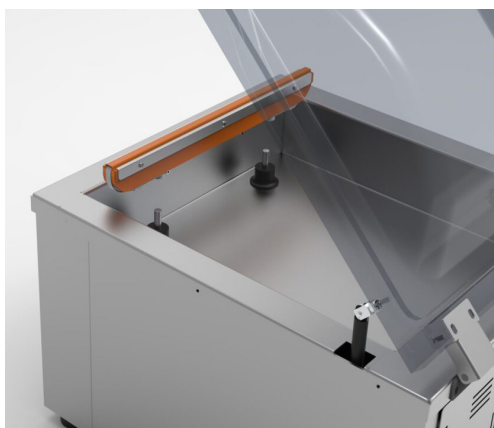
DESCRIPCIÓN del producto:

Envasadora al vacío de sobremesa fabricada íntegramente en acero inoxidable AISI 304. Panel de control digital con 9 programas memorizables, máscara anti rayaduras y antiderrames. Dos modos de trabajo diseñados específicamente para la preparación al vacío. Deshumidificación con bomba de H₂O de serie. Barras de sellado extraíbles sin alambres para facilitar la limpieza, campana de plexiglás transparente y bandejas de llenado del tanque de polietileno de grado alimenticio.



OTRAS funciones:

Dimensiones de la máquina:
1060x687x910 mm
Dimensiones de la bañera: 935x555x220 mm
Bomba de vacío: 100 m³/h
Alimentación eléctrica: 400 V 50-60 Hz
2500 W
Peso: 250 kilogramos



*Las imágenes y los textos son informativos, estas especificaciones técnicas son correctas salvo error tipográfico o variación del fabricante, carecen de valor contractual.

PRODUCT

Description:

Countertop vacuum packaging machine entirely manufactured in AISI 304 stainless steel. Digital control panel with 9 storable programs, featuring a scratch-resistant and spill-proof protective cover. Two operating modes specifically designed for vacuum packaging preparation. Standard dehumidification with H₂O pump. Removable sealing bars without wires for easier cleaning, transparent plexiglass chamber lid, and food-grade polyethylene chamber filler plates.



OTHER functions:

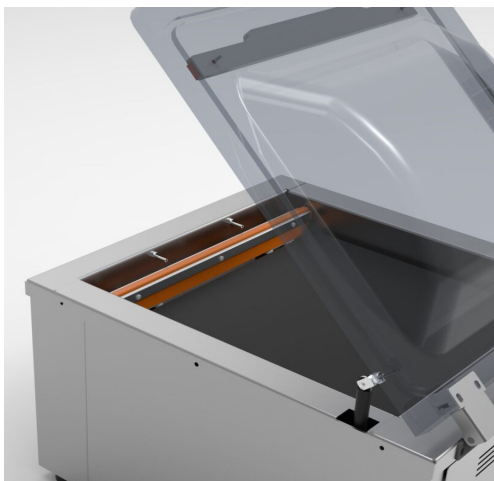
Machine dimensions: 1060 × 687 × 910 mm

Chamber dimensions: 935 × 555 × 220 mm

Vacuum pump: 100 m³/h

Power supply: 400 V, 50–60 Hz, 2500 W

Weight: 250 kg



Especificaciones

✦ Medidas

🕒 Peso

	1060x687x910 mm	250 kg



⚙️ Datos funcionales

Bomba de vacío	100 m ³ /h
Dim. de la bañera	935x555x220 mm

⚡ Electricidad

400 V 50-60 Hz 2500 W

🕒 Otros datos

Peso neto	250kg
-----------	-------

*Las imágenes y los textos son informativos, estas especificaciones técnicas son correctas salvo error tipográfico o variación del fabricante, carecen de valor contractual.

Otros modelos



Titan 50C



Titan Vac 50



Titan Vac 32



Innotec Food Equipment, SL

(Oficinas centrales)

Paseo de la Castellana 259C Planta 18
(Edificio Torre de Cristal)

(Centro de reacondicionado / Exposición)

C. de Mario Roso de Luna, 33,
San Blas-Canillejas, 28022 Madrid

comercial@innotecfood.com

+34 622 451 145