

# S.A.M. 308 CS

---

## Loncheadora automática para salmón



\*Las imágenes y los textos son informativos, estas especificaciones técnicas son correctas salvo error tipográfico o variación del fabricante, carecen de valor contractual.

## DESCRIPCIÓN del producto:

Cortadora totalmente automatizada para salmón.

La rebanadora totalmente automatizada permite rebanar salmón y otros productos de pescado congelado. Sus numerosas opciones de disposición permiten colocar un filete de pescado sin cortar en una sola pieza. El soporte para salmón con alimentación por gravedad integrada permite un rebanado preciso del pescado congelado con mínimos residuos. Su ángulo de inclinación es ajustable, lo que facilita la variación de la forma de las rebanadas. La máquina se apoya en la cinta transportadora motorizada en ambos sentidos, lo que permite la conexión a otros dispositivos gracias a su paso trasero libre.



## OTRAS funciones:

Cortadora totalmente automática  
2 variantes de almacenamiento (longitudinal/estantes), una almacenable. Colocación de filetes de pescado ópticamente sin cortar en una sola pieza. El pescado congelado se corta con precisión mediante alimentación por gravedad.

Sellado contra aceite de salmón de baja viscosidad

DIMENSIONES

740 x 650 x 890 mm

DIÁMETRO DE LA HOJA

300 milímetros

GROSOR DE LA REBANADA

0,5 - 7 mm

TAMAÑO DEL PRODUCTO

Filete de pescado hasta 210 x 550 MM

OPCIONES DE DISEÑO

LONGITUDINAL | APILAR

VELOCIDAD DE CORTE

30 - 55 REBANADAS / min.

\*Las imágenes y los textos son informativos, estas especificaciones técnicas son correctas salvo error tipográfico o variación del fabricante, carecen de valor contractual.

**PRODUCT**  
Description:

Fully automated salmon slicer.  
The fully automated slicer enables the slicing of salmon and other frozen fish products. Its numerous arrangement options allow a whole uncut fish fillet to be positioned in a single piece. The salmon holder with integrated gravity feed ensures precise slicing of frozen fish with minimal waste. Its tilt angle is adjustable, making it easy to vary the shape of the slices. The machine is supported by a motorized conveyor belt operating in both directions, allowing connection to other devices thanks to its unobstructed rear passage.



**OTHER**  
functions:

Fully automatic slicer  
Two storage variants (longitudinal/shelving), one stackable. Optical placement of whole uncut fish fillets in a single piece. Frozen fish is precisely sliced using gravity feed. Sealed against low-viscosity salmon oil.

**DIMENSIONS**

740 x 650 x 890 mm

**BLADE DIAMETER**

300 mm

**SLICE THICKNESS**

0.5 – 7 mm

**PRODUCT SIZE**

Fish fillet up to 210 x 550 mm

**LAYOUT OPTIONS**

LONGITUDINAL | STACKING

**CUTTING SPEED**

30 – 55 SLICES / min.

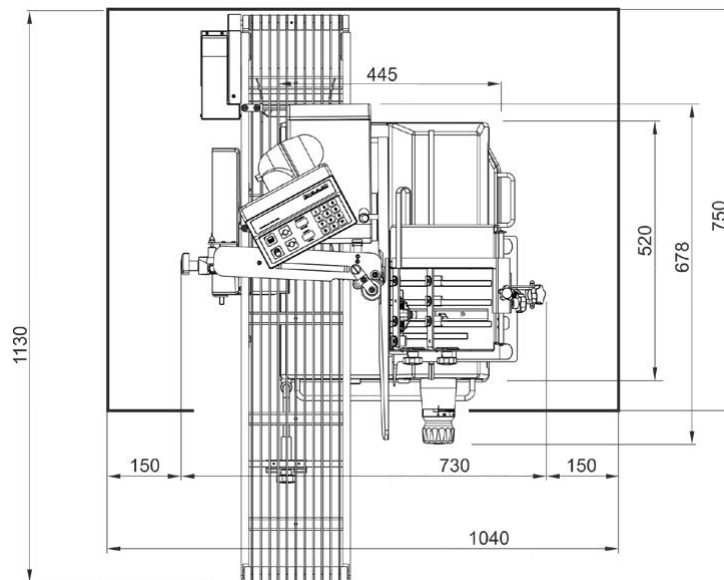


# Especificaciones

## Medidas

## Peso

	740 x 650 x 890 mm	72 kg



## Datos funcionales

## Electricidad

## Otros datos

Diametro de la hoja	300 mm
Velocidad de corte Rebanadas/ min.	30 - 55
Grosor de la rebanada	0,5 - 7 mm

230V ó 3 x 400V / 50Hz

Peso neto	72 kg
Rango de temperatura:	+5°C to +35°C

\*Las imágenes y los textos son informativos, estas especificaciones técnicas son correctas salvo error tipográfico o variación del fabricante, carecen de valor contractual.



308f FB



308i B



Manual 300 salmón



**Innotec Food Equipment, SL**

(Oficinas centrales)

**Paseo de la Castellana 259C Planta 18  
(Edificio Torre de Cristal)**

(Centro de reacondicionado / Exposición)

**C. de Mario Roso de Luna, 33,  
San Blas-Canillejas, 28022 Madrid**

**comercial@innotecfood.com**

**+34 622 451 145**