

# VAC 41

---

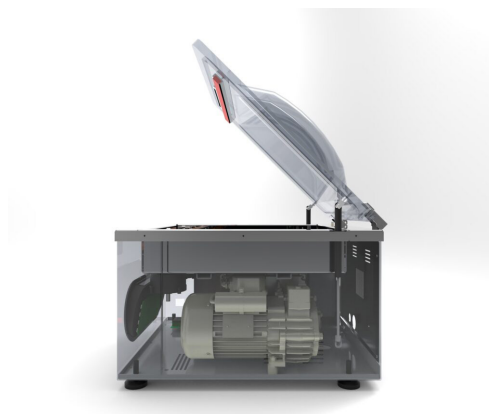
## Envasadora al vacío



\*Las imágenes y los textos son informativos, estas especificaciones técnicas son correctas salvo error tipográfico o variación del fabricante, carecen de valor contractual.

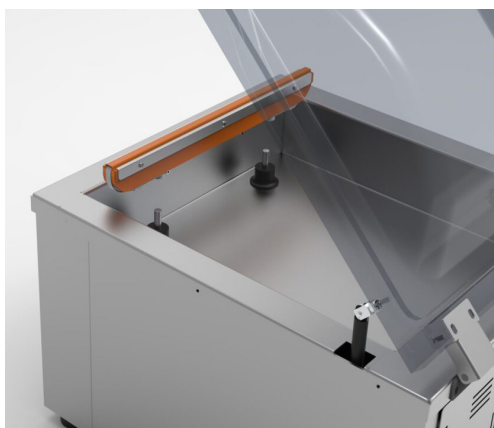
## DESCRIPCIÓN del producto:

Envasadora al vacío de sobremesa fabricada íntegramente en acero inoxidable AISI 304. Panel de control digital con pantalla LCD de 5", resistente a arañazos y a líquidos. 20 programas memorizables y 4 modos de trabajo diseñados específicamente para la preparación al vacío. Deshumidificación con bomba de agua de serie. Barras de sellado extraíbles sin alambres para facilitar la limpieza, campana de plexiglás transparente y bandejas de llenado del tanque de polietileno de grado alimenticio.



## OTRAS funciones:

Dimensiones de la máquina:  
612X667X370 milímetros  
Dimensiones de la bañera: 417x464x180 milímetros  
bomba de vacío: 25 m<sup>3</sup>/h  
Sobre máximo: 400x500 milímetros  
Peso: 55 kilos  
Alimentación eléctrica: 220 V 50-60 Hz  
1500 W



\*Las imágenes y los textos son informativos, estas especificaciones técnicas son correctas salvo error tipográfico o variación del fabricante, carecen de valor contractual.

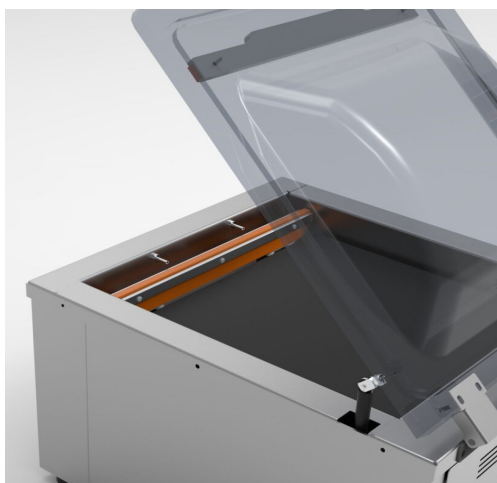
## PRODUCT Description:

Vacuum packaging machine with trolley, manufactured entirely in AISI 304 stainless steel. Digital control panel with 9 programmable memory settings, scratch-resistant and spill-proof protective cover. Two operating modes specifically designed for vacuum preparation. Standard dehumidification system with H<sub>2</sub>O pump. Removable sealing bars without wires for easier cleaning, transparent plexiglass chamber lid, and food-grade polyethylene tank filling trays.



## OTHER functions:

Machine dimensions: 612 × 667 × 370 mm  
 Chamber dimensions: 417 × 464 × 180 mm  
 Vacuum pump: 25 m<sup>3</sup>/h  
 Maximum bag size: 400 × 500 mm  
 Weight: 55 kg  
 Power supply: 220 V, 50–60 Hz, 1500 W

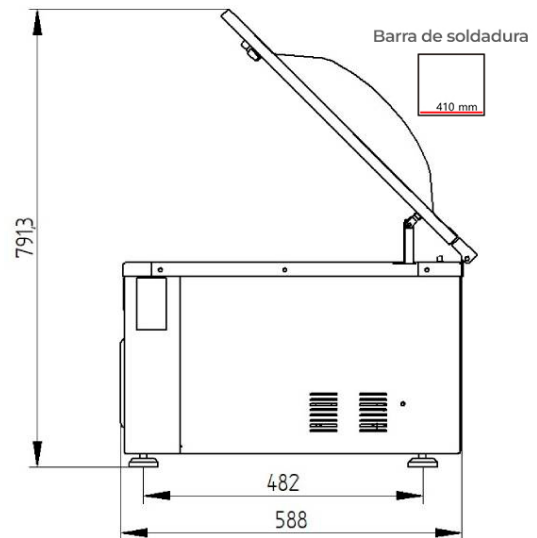
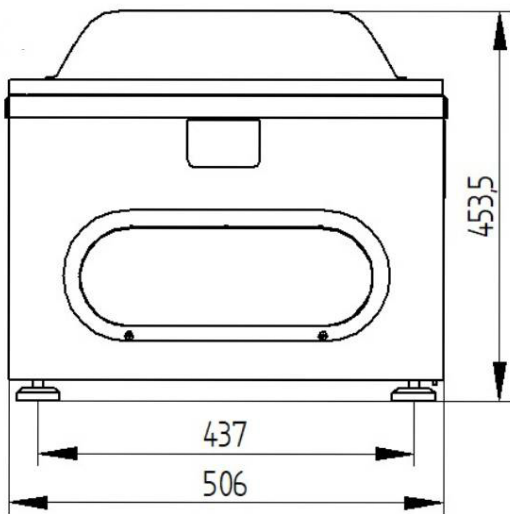


# Especificaciones

## Medidas

## Peso

	612X667X370 mm	55 kg



## Datos funcionales

## Electricidad

## Otros datos

Bomba de vacío	25 m <sup>3</sup> /h
Dim. de la bañera	417x464x180 mm

220 V 50-60 Hz 1500 W

Peso neto	55 kg
-----------	-------

\*Las imágenes y los textos son informativos, estas especificaciones técnicas son correctas salvo error tipográfico o variación del fabricante, carecen de valor contractual.

## Otros modelos

---



Titan 50C



Smart 500C



Smart Vac 41



**Innotec Food Equipment, SL**

(Oficinas centrales)

**Paseo de la Castellana 259C Planta 18  
(Edificio Torre de Cristal)**

(Centro de reacondicionado / Exposición)

**C. de Mario Roso de Luna, 33,  
San Blas-Canillejas, 28022 Madrid**

**comercial@innotecfood.com**

**+34 622 451 145**