

SMART VAC 550

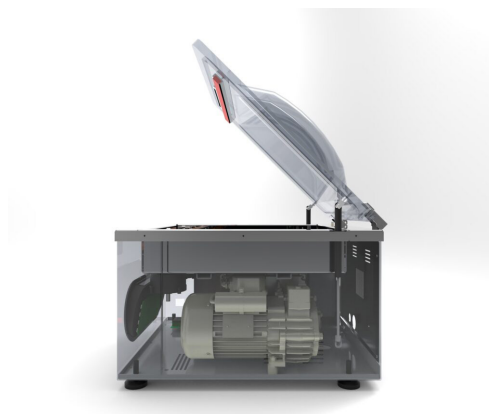
Envasadora al vacío



*Las imágenes y los textos son informativos, estas especificaciones técnicas son correctas salvo error tipográfico o variación del fabricante, carecen de valor contractual.

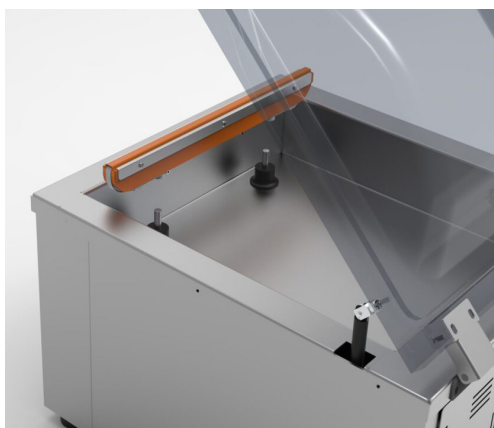
DESCRIPCIÓN del producto:

Envasadora al vacío de sobremesa fabricada íntegramente en acero inoxidable AISI 304. Panel de control digital con 9 programas memorizables, máscara anti rayaduras y antiderrames. Dos modos de trabajo diseñados específicamente para la preparación al vacío. Deshumidificación con bomba de H₂O de serie. Barras de sellado extraíbles sin alambres para facilitar la limpieza, campana de plexiglás transparente y bandejas de llenado del tanque de polietileno de grado alimenticio.



OTRAS funciones:

Dimensiones de la máquina:
800x690x910 mm
Dimensiones de la bañera: 700x560x220 mm
Bomba de vacío: 60 m³/h
Alimentación eléctrica: 400 V 50-60 Hz
2500 W
Peso: 150 kilos

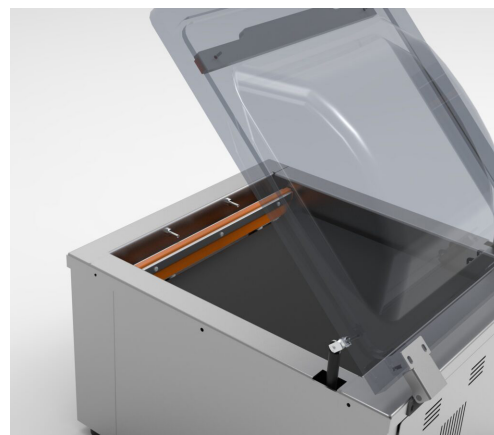


*Las imágenes y los textos son informativos, estas especificaciones técnicas son correctas salvo error tipográfico o variación del fabricante, carecen de valor contractual.

PRODUCT

Description:

Countertop vacuum packaging machine manufactured entirely from AISI 304 stainless steel. Digital control panel with 9 programmable memory settings and a scratch-resistant, spill-proof protective cover. Two operating modes specifically designed for vacuum packaging applications. Standard dehumidification system with water (H₂O) pump. Removable sealing bars without wires for easier cleaning, transparent plexiglass chamber lid, and food-grade polyethylene chamber filling trays.



OTHER

functions:

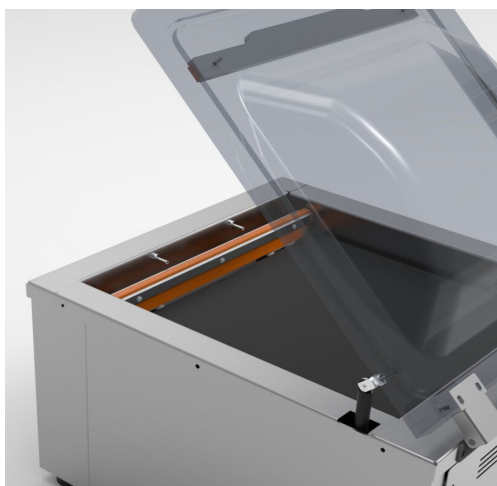
Machine dimensions: 800 × 690 × 910 mm

Chamber dimensions: 700 × 560 × 220 mm

Vacuum pump: 60 m³/h

Power supply: 400 V, 50–60 Hz, 2500 W

Weight: 150 kg



Especificaciones

Medidas

Peso

	800x690x910 mm	150 kg



Datos funcionales

Bomba de vacío 60 m³/h
Sobre máximo 700x560x220mm

Electricidad

400 V 50-60 Hz 2500 W

Otros datos

Peso neto 150 kg

*Las imágenes y los textos son informativos, estas especificaciones técnicas son correctas salvo error tipográfico o variación del fabricante, carecen de valor contractual.

Otros modelos



Titan 50C



Titan Vac 50



Vac 41



Innotec Food Equipment, SL

(Oficinas centrales)

**Paseo de la Castellana 259C Planta 18
(Edificio Torre de Cristal)**

(Centro de reacondicionado / Exposición)

**C. de Mario Roso de Luna, 33,
San Blas-Canillejas, 28022 Madrid**

comercial@innotecfood.com

+34 622 451 145