

VAC 35

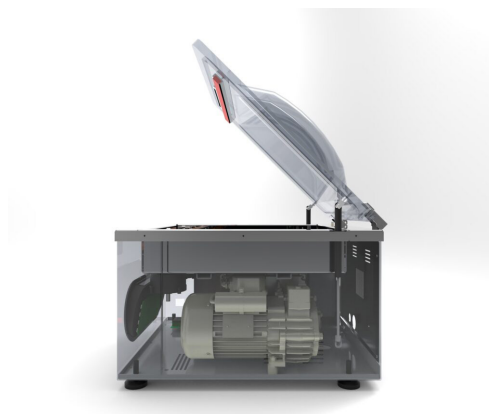
Envasadora al vacío



*Las imágenes y los textos son informativos, estas especificaciones técnicas son correctas salvo error tipográfico o variación del fabricante, carecen de valor contractual.

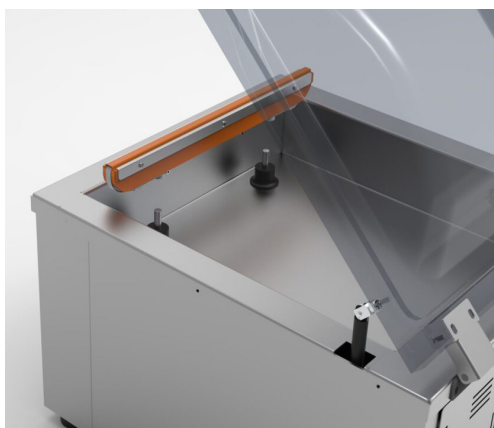
DESCRIPCIÓN del producto:

Envasadora al vacío de sobremesa fabricada íntegramente en acero inoxidable AISI 304. Panel de control digital con pantalla LCD de 5", resistente a arañazos y a líquidos. 20 programas memorizables y 4 modos de trabajo diseñados específicamente para la preparación al vacío. Deshumidificación con bomba de agua de serie. Barras de sellado extraíbles sin alambres para facilitar la limpieza, campana de plexiglás transparente y bandejas de llenado del tanque de polietileno de grado alimenticio.



OTRAS funciones:

Dimensiones de la máquina:
422x530x323 mm
Dimensiones de la bañera: 360x400x175 mm
bomba de vacío: 12 m³/h
Sobre máximo: 350x450 milímetros
Peso: 45 kilos
Alimentación eléctrica: 220 V 50-60 Hz
1200 W



*Las imágenes y los textos son informativos, estas especificaciones técnicas son correctas salvo error tipográfico o variación del fabricante, carecen de valor contractual.

PRODUCT Description:

Countertop vacuum packaging machine manufactured entirely from AISI 304 stainless steel. Digital control panel with a 5" LCD screen, scratch-resistant and liquid-resistant. 20 programmable memory settings and 4 operating modes specifically designed for vacuum packaging applications. Standard dehumidification system with water pump. Removable sealing bars without wires for easier cleaning, transparent plexiglass chamber lid, and food-grade polyethylene chamber filling trays.



OTHER functions:

Machine dimensions: 422 × 530 × 323 mm

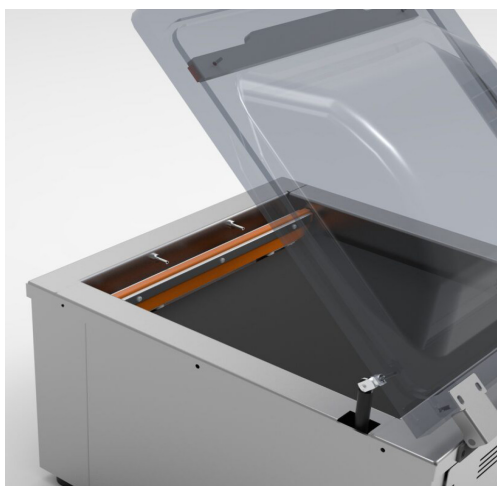
Chamber dimensions: 360 × 400 × 175 mm

Vacuum pump: 12 m³/h

Maximum bag size: 350 × 450 mm

Weight: 45 kg

Power supply: 220 V, 50–60 Hz, 1200 W

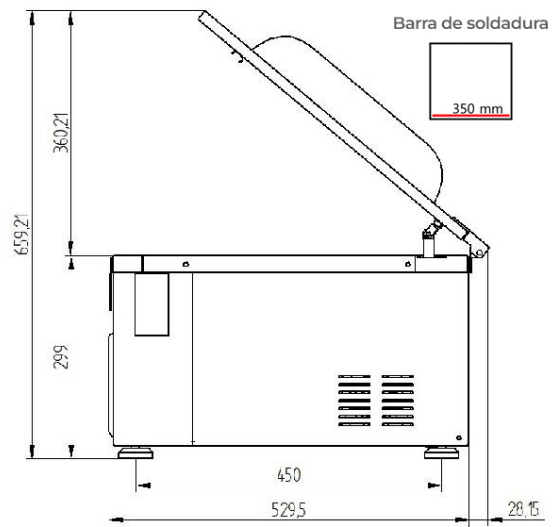
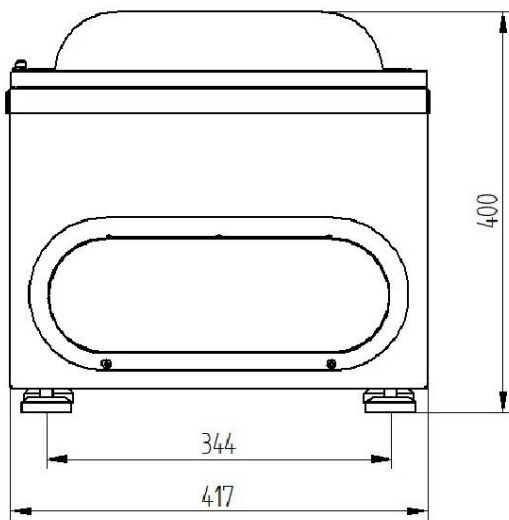


Especificaciones

Medidas

Peso

	422x530x323 mm	45 kg



Datos funcionales

Bomba de vacío 12 m³/h
Sobre máximo 350X450 milímetros

Electricidad

220 V 50-60 Hz 1200 W

Otros datos

Peso neto 45 kg

*Las imágenes y los textos son informativos, estas especificaciones técnicas son correctas salvo error tipográfico o variación del fabricante, carecen de valor contractual.

Otros modelos



Titan 50C



Titan Vac 50



Titan Vac 32



Innotec Food Equipment, SL

(Oficinas centrales)

Paseo de la Castellana 259C Planta 18
(Edificio Torre de Cristal)

(Centro de reacondicionado / Exposición)

C. de Mario Roso de Luna, 33,
San Blas-Canillejas, 28022 Madrid

comercial@innotecfood.com

+34 622 451 145