

NEO VAC 2-50

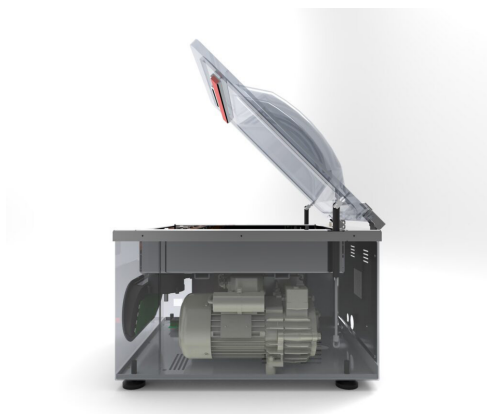
Envasadora al vacío



*Las imágenes y los textos son informativos, estas especificaciones técnicas son correctas salvo error tipográfico o variación del fabricante, carecen de valor contractual.

DESCRIPCIÓN del producto:

Envasadora al vacío de sobremesa fabricada íntegramente en acero inoxidable AISI 304. Panel de control digital con 9 programas memorizables, máscara anti rayaduras y antiderrames. Dos modos de trabajo diseñados específicamente para la preparación al vacío. Deshumidificación con bomba de H₂O de serie. Barras de sellado extraíbles sin alambres para facilitar la limpieza, campana de plexiglás transparente y bandejas de llenado del tanque de polietileno de grado alimenticio.



OTRAS funciones:

Dimensiones de la máquina:

600x670x460

Dimensiones de la bañera: 515x550x220

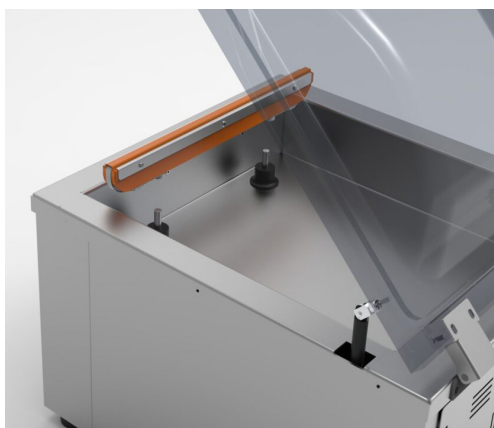
Bomba de vacío: 25 m³/h

Sobre máximo: 500x550 milímetros

Peso: 75 kilogramos

Alimentación eléctrica: 220 V 50-60 Hz

2300 W



*Las imágenes y los textos son informativos, estas especificaciones técnicas son correctas salvo error tipográfico o variación del fabricante, carecen de valor contractual.

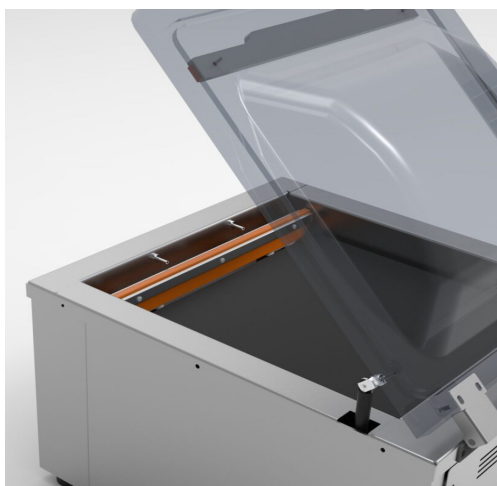
PRODUCT Description:

Vacuum packaging machine with trolley, manufactured entirely from AISI 304 stainless steel. 5" color control panel, scratch-resistant and liquid-resistant, with 8 operating modes specifically designed for vacuum preparation and 20 programmable memory settings. Standard dehumidification system with water (H₂O) pump, and 5-level electronic soft air function for delicate products. Removable sealing bars without wires for improved cleaning, transparent plexiglass chamber lid, and food-grade polyethylene chamber filling trays.



OTHER functions:

Machine dimensions: 612 × 667 × 900 mm
 Chamber dimensions: 512 × 549 × 200 mm
 Vacuum pump: 25 m³/h
 Maximum bag size: 500 × 550 mm
 Weight: 85 kg
 Power supply: 220 V, 50–60 Hz, 2300 W

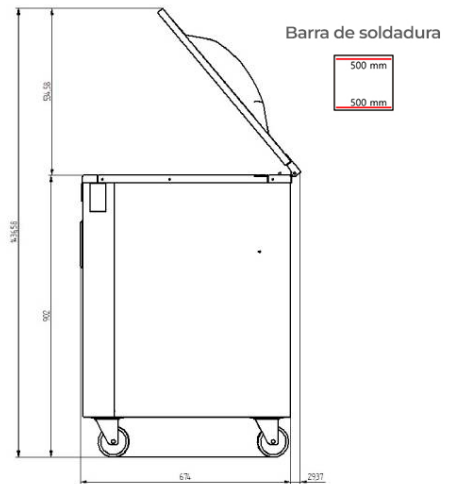
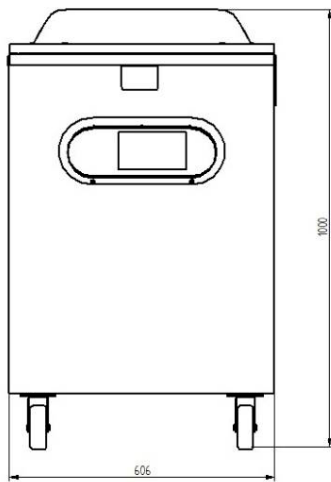


Especificaciones

✦ Medidas

🕒 Peso

	612x667x900 mm	85 kg



⚙️ Datos funcionales

⚡ Electricidad

📄 Otros datos

Bomba de vacío 25 m³/h
Sobre máximo 500x550 milímetros

220 V 50-60 Hz 2300 W

Peso neto 85 kg

*Las imágenes y los textos son informativos, estas especificaciones técnicas son correctas salvo error tipográfico o variación del fabricante, carecen de valor contractual.

Otros modelos



Titan 50C



Titan Vac 50



Titan Vac 32



Innotec Food Equipment, SL

(Oficinas centrales)

Paseo de la Castellana 259C Planta 18
(Edificio Torre de Cristal)

(Centro de reacondicionado / Exposición)

C. de Mario Roso de Luna, 33,
San Blas-Canillejas, 28022 Madrid

comercial@innotecfood.com

+34 622 451 145