

SMART VAC 2/50C

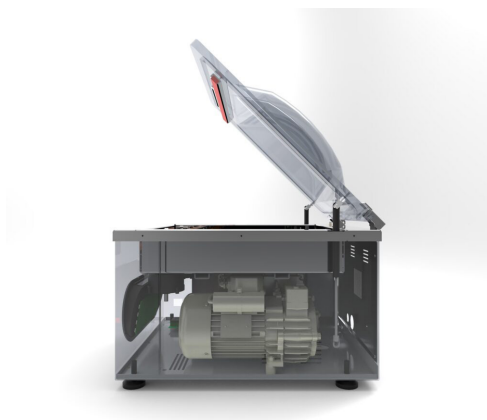
Envasadora al vacío



*Las imágenes y los textos son informativos, estas especificaciones técnicas son correctas salvo error tipográfico o variación del fabricante, carecen de valor contractual.

DESCRIPCIÓN del producto:

Envasadora al vacío con carro fabricada íntegramente en acero inoxidable AISI 304. Panel de control digital con 9 programas memorizables, máscara anti rayaduras y antiderrames. Dos modos de trabajo diseñados específicamente para la preparación al vacío. Deshumidificación con bomba de H₂O de serie. Barras de sellado extraíbles sin alambres para facilitar la limpieza, campana de plexiglás transparente y bandejas de llenado del tanque de polietileno de grado alimenticio.



OTRAS funciones:

Dimensiones de la máquina:

600x670x900 mm

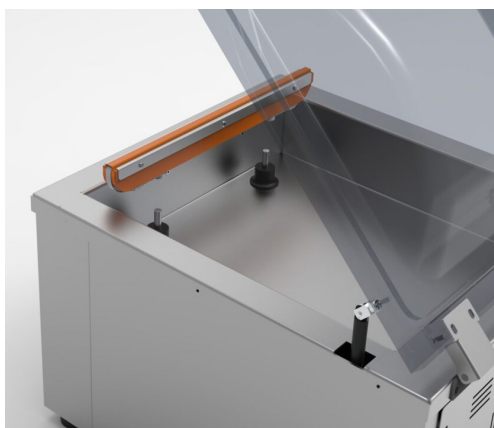
Dimensiones de la bañera: 515x550x220 mm

Bomba de vacío: 25 m³/h

Sobre máximo: 400x550 milímetros

Peso: 85 kilos

Alimentación eléctrica: 220 V 50-60 Hz
2300 W



*Las imágenes y los textos son informativos, estas especificaciones técnicas son correctas salvo error tipográfico o variación del fabricante, carecen de valor contractual.

PRODUCT

Description:

Vacuum packaging machine with trolley, manufactured entirely in AISI 304 stainless steel. Digital control panel with 9 programmable memory settings, scratch-resistant and spill-proof protective cover. Two operating modes specifically designed for vacuum preparation. Standard dehumidification system with H₂O pump. Removable sealing bars without wires for easier cleaning, transparent plexiglass chamber lid, and food-grade polyethylene tank filling trays.



OTHER

functions:

Machine dimensions: 600 × 670 × 900 mm

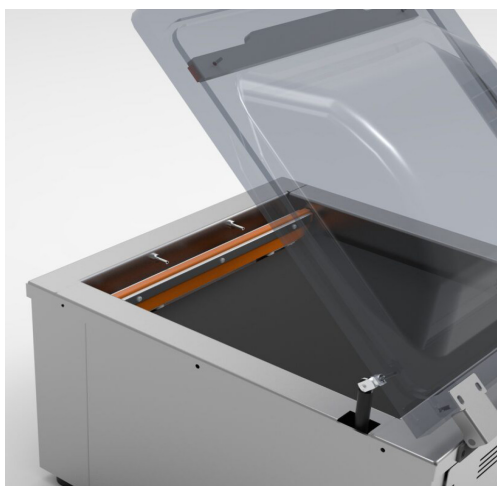
Chamber dimensions: 515 × 550 × 220 mm

Vacuum pump: 25 m³/h

Maximum bag size: 400 × 550 mm

Weight: 85 kg

Power supply: 220 V, 50–60 Hz, 2300 W

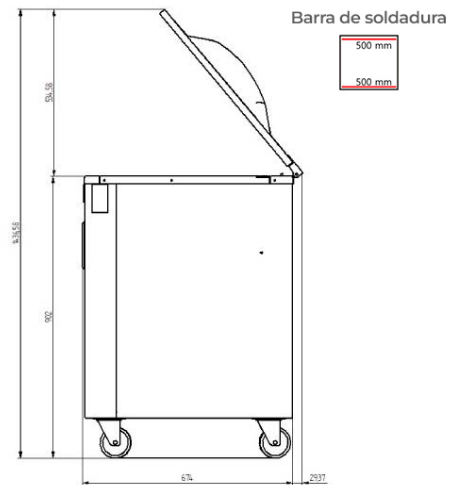
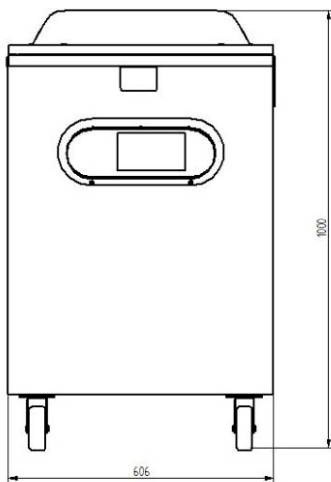


Especificaciones

Medidas

Peso

	600x670x900 mm	85 kg



Datos funcionales

Electricidad

Otros datos

Bomba de vacío 25 m³/h

Dim. de la bañera 515x550x220 mm

220 V 50-60 Hz 2300 W

Peso neto 85 kg

*Las imágenes y los textos son informativos, estas especificaciones técnicas son correctas salvo error tipográfico o variación del fabricante, carecen de valor contractual.

Otros modelos



Titan 50C



Smart 500C



Smart Vac 41



Innotec Food Equipment, SL

(Oficinas centrales)

Paseo de la Castellana 259C Planta 18
(Edificio Torre de Cristal)

(Centro de reacondicionado / Exposición)

C. de Mario Roso de Luna, 33,
San Blas-Canillejas, 28022 Madrid

comercial@innotecfood.com

+34 622 451 145