

SMART VAC 41

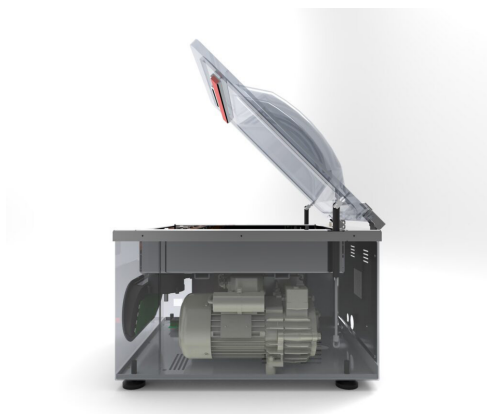
Envasadora al vacío



*Las imágenes y los textos son informativos, estas especificaciones técnicas son correctas salvo error tipográfico o variación del fabricante, carecen de valor contractual.

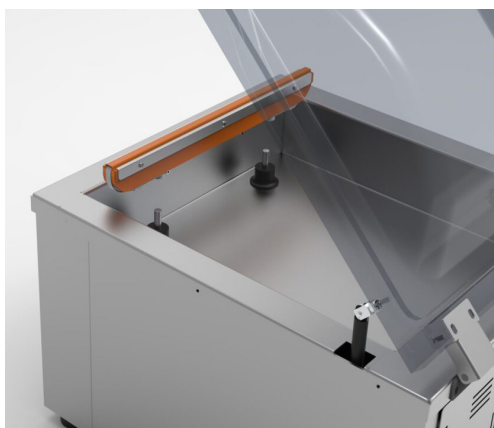
DESCRIPCIÓN del producto:

Envasadora al vacío de sobremesa fabricada íntegramente en acero inoxidable AISI 304. Panel de control digital con 9 programas memorizables, máscara anti rayaduras y antiderrames. Dos modos de trabajo diseñados específicamente para la preparación al vacío. Deshumidificación con bomba de H₂O de serie. Barras de sellado extraíbles sin alambres para facilitar la limpieza, campana de plexiglás transparente y bandejas de llenado del tanque de polietileno de grado alimenticio.



OTRAS funciones:

Dimensiones de la máquina:
506x580x355 mm
Dimensiones de la bañera: 417x464x180 milímetros
Bomba de vacío: 12 m³/h
Sobre máximo: 400x500 milímetros
Peso: 48 kilos
Alimentación eléctrica: 220 V 50-60 Hz
1200 W



*Las imágenes y los textos son informativos, estas especificaciones técnicas son correctas salvo error tipográfico o variación del fabricante, carecen de valor contractual.

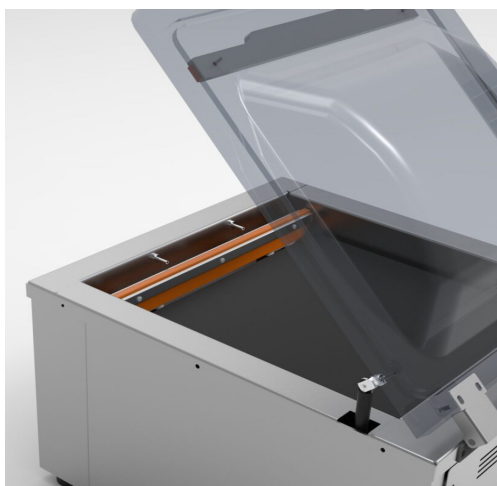
PRODUCT Description:

Countertop vacuum packaging machine manufactured entirely in AISI 304 stainless steel. Digital control panel with 9 programmable memory settings, scratch-resistant and spill-proof protective cover. Two operating modes specifically designed for vacuum preparation. Standard dehumidification system with H₂O pump. Removable sealing bars without wires for easier cleaning, transparent plexiglass chamber lid, and food-grade polyethylene tank filling trays.



OTHER functions:

Machine dimensions: 506 × 580 × 355 mm
 Chamber dimensions: 417 × 464 × 180 mm
 Vacuum pump: 12 m³/h
 Maximum bag size: 400 × 500 mm
 Weight: 48 kg
 Power supply: 220 V, 50–60 Hz, 1200 W

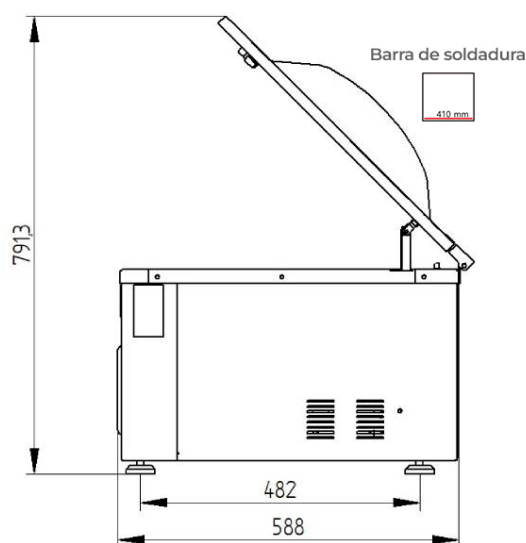
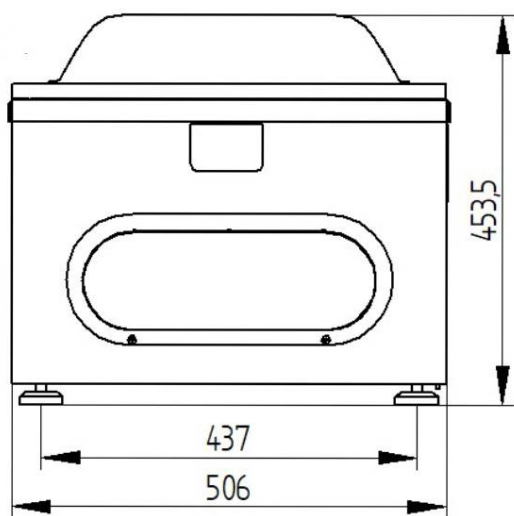


Especificaciones

Medidas

Peso

	506x580x355 mm	48 kg



Datos funcionales

Electricidad

Otros datos

Bomba de vacío	12 m ³ /h	220 V 50-60 Hz 1200 W	Peso neto	48 kg
Dim. de la bañera	417x464x180 mm			

*Las imágenes y los textos son informativos, estas especificaciones técnicas son correctas salvo error tipográfico o variación del fabricante, carecen de valor contractual.

Otros modelos



Titan 50C



Smart 500C



Titan Vac 32



Innotec Food Equipment, SL

(Oficinas centrales)

**Paseo de la Castellana 259C Planta 18
(Edificio Torre de Cristal)**

(Centro de reacondicionado / Exposición)

**C. de Mario Roso de Luna, 33,
San Blas-Canillejas, 28022 Madrid**

comercial@innotecfood.com

+34 622 451 145