

# TITAN VAC 2/50C

---

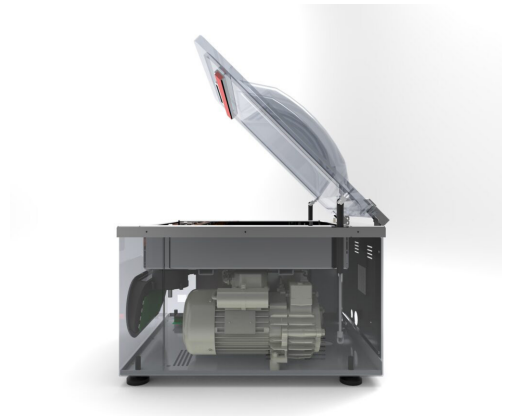
Envasadora al vacío



\*Las imágenes y los textos son informativos, estas especificaciones técnicas son correctas salvo error tipográfico o variación del fabricante, carecen de valor contractual.

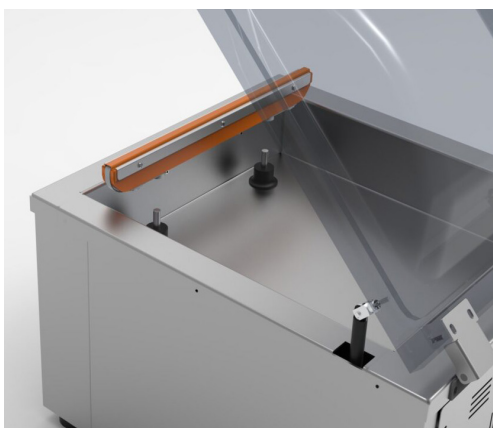
## DESCRIPCIÓN del producto:

Envasadora al vacío con carro, fabricada íntegramente en acero inoxidable AISI 304. Panel de control táctil de 7" resistente a arañazos y líquidos, 8 modos de trabajo diseñados específicamente para la preparación al vacío, 100 programas memorizables. Deshumidificación estándar con bomba H<sub>2</sub>O, aire suave electrónico de 5 niveles para productos delicados. Barras de sellado extraíbles sin alambres para facilitar la limpieza, campana de plexiglás transparente y bandejas de llenado del tanque de polietileno de grado alimenticio.



## OTRAS funciones:

Dimensiones de la máquina:  
612x667x900 mm  
Dimensiones de la bañera: 512x550x200 mm  
Bomba de vacío: 25 m<sup>3</sup>/h  
Sobre máximo: 500x550 milímetros  
Peso: 85 kilos  
Alimentación eléctrica: 220 V 50-60 Hz  
2300 W



\*Las imágenes y los textos son informativos, estas especificaciones técnicas son correctas salvo error tipográfico o variación del fabricante, carecen de valor contractual.

## PRODUCT

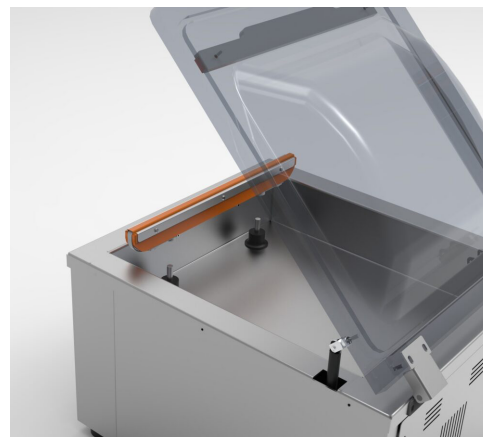
### Description:

Vacuum packaging machine with trolley, entirely manufactured in AISI 304 stainless steel.

7" touch control panel resistant to scratches and liquids, 8 operating modes specifically designed for vacuum packaging preparation, and 100 storable programs.

Standard dehumidification with H<sub>2</sub>O pump, and 5-level electronic soft air system for delicate products.

Removable sealing bars without wires for easy cleaning, transparent plexiglass chamber lid, and food-grade polyethylene tank filling trays.



### OTHER functions:

Machine dimensions: 612 x 667 x 900 mm

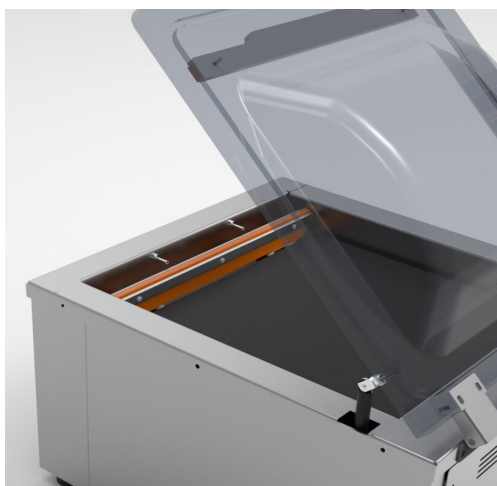
Chamber dimensions: 512 x 550 x 200 mm

Vacuum pump: 25 m<sup>3</sup>/h

Maximum bag size: 500 x 550 mm

Weight: 85 kg

Power supply: 220 V 50–60 Hz, 2300 W

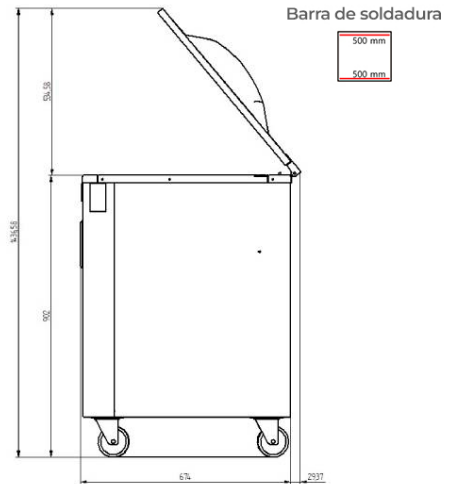
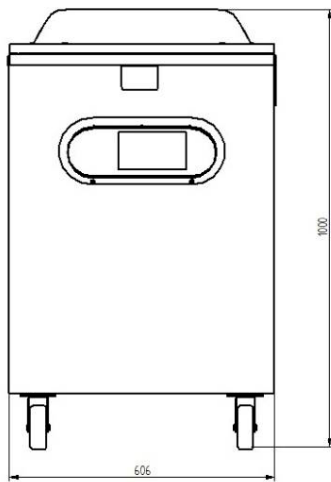


# Especificaciones

## Medidas

## Peso

	612x667x900 mm	85 kg



## Datos funcionales

Bomba de vacío 25 m<sup>3</sup>/h  
Sobre máximo 500x550 milímetros

## Electricidad

220 V 50-60 Hz 2300

## Otros datos

Peso neto 85 kg

\*Las imágenes y los textos son informativos, estas especificaciones técnicas son correctas salvo error tipográfico o variación del fabricante, carecen de valor contractual.

## Otros modelos

---



Titan 50C



Titan Vac 50



Titan Vac 41



### Innotec Food Equipment, SL

(Oficinas centrales)

Paseo de la Castellana 259C Planta 18  
(Edificio Torre de Cristal)

(Centro de reacondicionado / Exposición)

C. de Mario Roso de Luna, 33,  
San Blas-Canillejas, 28022 Madrid

[comercial@innotecfood.com](mailto:comercial@innotecfood.com)

+34 622 451 145