

# SMART VAC 500

---

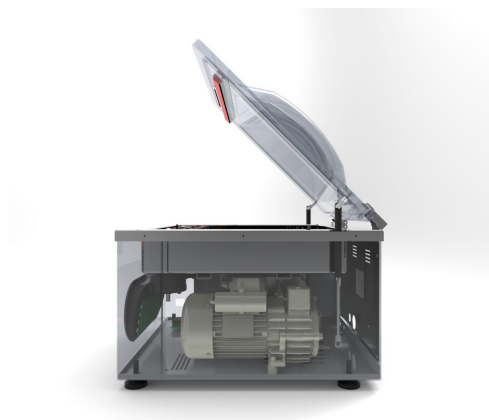
Envasadora al vacío



\*Las imágenes y los textos son informativos, estas especificaciones técnicas son correctas salvo error tipográfico o variación del fabricante, carecen de valor contractual.

## DESCRIPCIÓN del producto:

Envasadora al vacío de sobremesa fabricada íntegramente en acero inoxidable AISI 304. Panel de control digital con 9 programas memorizables, máscara anti rayaduras y antiderrames. Dos modos de trabajo diseñados específicamente para la preparación al vacío. Deshumidificación con bomba de H<sub>2</sub>O de serie. Barras de sellado extraíbles sin alambres para facilitar la limpieza, campana de plexiglás transparente y bandejas de llenado del tanque de polietileno de grado alimenticio.



## OTRAS funciones:

Dimensiones de la máquina:

600x670x460 mm

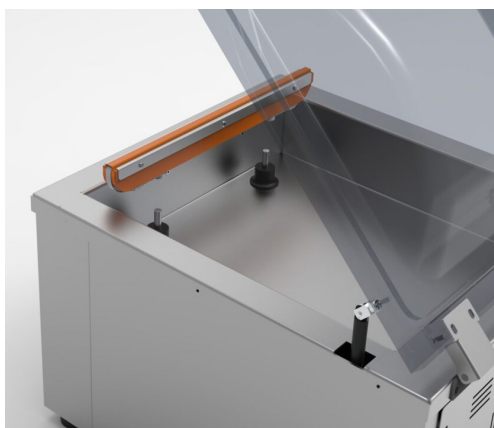
Dimensiones de la bañera: 515x550x220 mm

Bomba de vacío: 25 m<sup>3</sup>/h

Sobre máximo: 500x550 milímetros

Peso: 85 kilos

Alimentación eléctrica: 220 V 50-60 Hz  
1500 W



\*Las imágenes y los textos son informativos, estas especificaciones técnicas son correctas salvo error tipográfico o variación del fabricante, carecen de valor contractual.

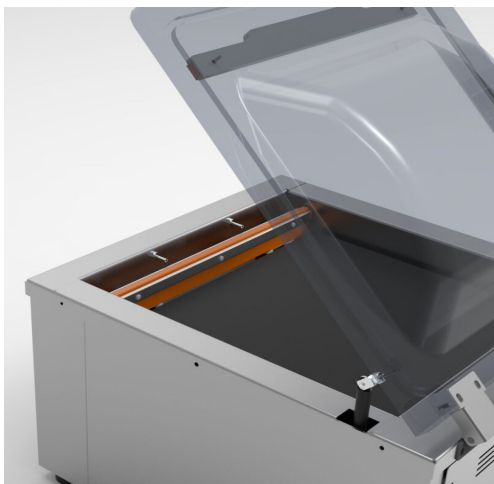
## PRODUCT Description:

Countertop vacuum packaging machine entirely manufactured in AISI 304 stainless steel. Digital control panel with 9 storable programs, featuring a scratch-resistant and spill-proof protective cover. Two operating modes specifically designed for vacuum packaging preparation. Standard dehumidification with H<sub>2</sub>O pump. Removable sealing bars without wires for easier cleaning, transparent plexiglass chamber lid, and food-grade polyethylene chamber filler plates.



## OTHER functions:

Machine dimensions: 600 × 670 × 460 mm  
 Chamber dimensions: 515 × 550 × 220 mm  
 Vacuum pump capacity: 25 m<sup>3</sup>/h  
 Maximum pouch size: 500 × 550 mm  
 Net weight: 85 kg  
 Power supply: 220 V, 50–60 Hz, 1500 W

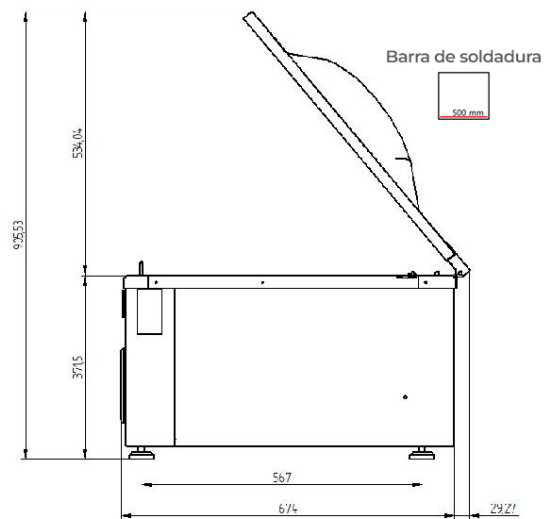
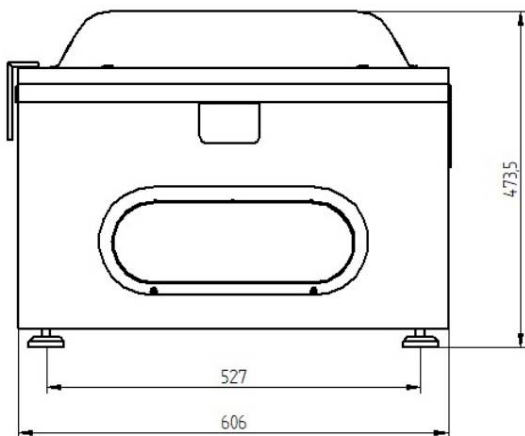


# Especificaciones

Medidas

Peso

	600x670x460 mm	85 kg



Datos funcionales

Electricidad

Otros datos

Bomba de vacío 25 m<sup>3</sup>/h

Dim. de la bañera 515x550x220 mm

220 V 50-60 Hz 1500 W

Peso neto 85kg

\*Las imágenes y los textos son informativos, estas especificaciones técnicas son correctas salvo error tipográfico o variación del fabricante, carecen de valor contractual.

## Otros modelos



Titan 50C



Titan Vac 50



Titan Vac 32



### Innotec Food Equipment, SL

(Oficinas centrales)

Paseo de la Castellana 259C Planta 18  
(Edificio Torre de Cristal)

(Centro de reacondicionado / Exposición)

C. de Mario Roso de Luna, 33,  
San Blas-Canillejas, 28022 Madrid

[comercial@innotecfood.com](mailto:comercial@innotecfood.com)

+34 622 451 145