

VAC 920

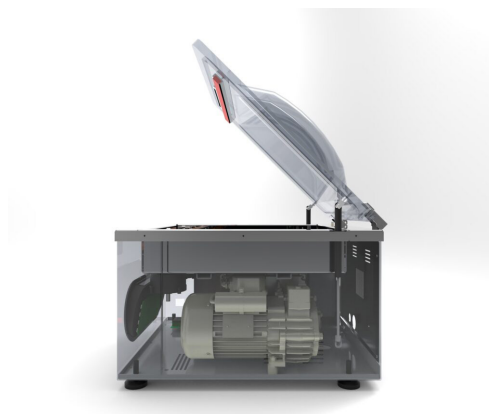
Envasadora al vacío



*Las imágenes y los textos son informativos, estas especificaciones técnicas son correctas salvo error tipográfico o variación del fabricante, carecen de valor contractual.

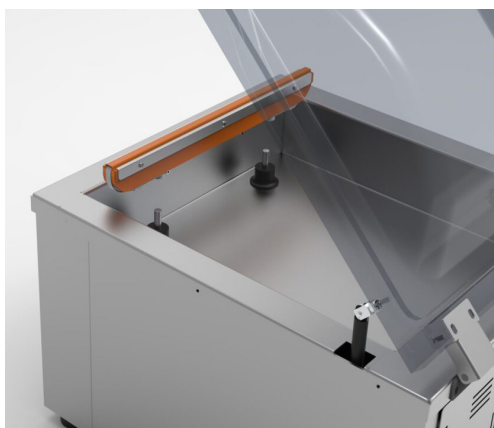
DESCRIPCIÓN del producto:

Envasadora al vacío con carro fabricada íntegramente en acero inoxidable AISI 304. Panel de control digital con pantalla LCD de 5", resistente a arañazos y a líquidos. 20 programas memorizables y 4 modos de trabajo diseñados específicamente para la preparación al vacío. Deshumidificación por bomba de agua de serie. Barras de sellado extraíbles sin alambres para facilitar la limpieza, campana de plexiglás transparente y bandejas de llenado del tanque de polietileno de grado alimenticio.



OTRAS funciones:

Dimensiones de la máquina:
1060x687x910 mm
Dimensiones de la bañera: 935x555x220 mm
Bomba de vacío: 100 m³/h
Alimentación eléctrica: 400 V 50-60 Hz
2500 W
Peso: 250 kilogramos



*Las imágenes y los textos son informativos, estas especificaciones técnicas son correctas salvo error tipográfico o variación del fabricante, carecen de valor contractual.

PRODUCT

Description:

Trolley vacuum packaging machine entirely manufactured in AISI 304 stainless steel. Digital control panel with a 5" LCD screen, scratch- and liquid-resistant. 20 storable programs and 4 operating modes specifically designed for vacuum preparation. Standard water pump dehumidification system. Removable sealing bars without wires for easier cleaning, transparent plexiglass chamber lid, and food-grade polyethylene tank filling trays.



OTHER functions:

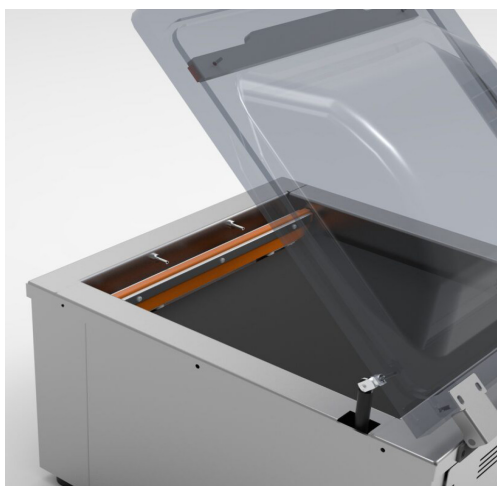
Machine dimensions: 1060 × 687 × 910 mm

Chamber dimensions: 935 × 555 × 220 mm

Vacuum pump: 100 m³/h

Power supply: 400 V – 50/60 Hz – 2500 W

Weight: 250 kg



Especificaciones

Medidas

Peso

	1060x687x910 mm	250 kg



Datos funcionales

Electricidad

Otros datos

Bomba de vacío 100 m³/h

Dim. de la bañera 935x555x220 mm

400 V 50-60 Hz 2500 W

Peso neto 250 kg

*Las imágenes y los textos son informativos, estas especificaciones técnicas son correctas salvo error tipográfico o variación del fabricante, carecen de valor contractual.

Otros modelos



Titan 50C



Smart 500C



Titan Vac 32



Innotec Food Equipment, SL

(Oficinas centrales)

**Paseo de la Castellana 259C Planta 18
(Edificio Torre de Cristal)**

(Centro de reacondicionado / Exposición)

**C. de Mario Roso de Luna, 33,
San Blas-Canillejas, 28022 Madrid**

comercial@innotecfood.com

+34 622 451 145