

# VAC 255

---

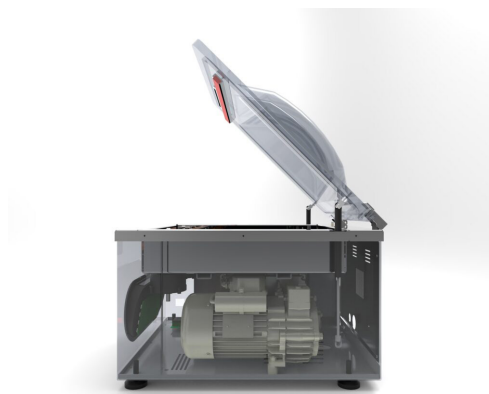
## Envasadora al vacío



\*Las imágenes y los textos son informativos, estas especificaciones técnicas son correctas salvo error tipográfico o variación del fabricante, carecen de valor contractual.

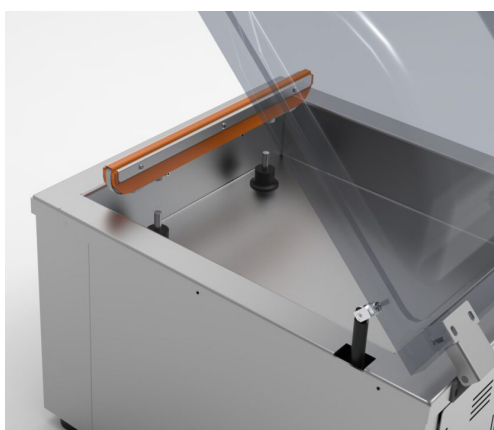
## DESCRIPCIÓN del producto:

Envasadora al vacío con carro fabricada íntegramente en acero inoxidable AISI 304. Panel de control digital con pantalla LCD de 5", resistente a arañazos y a líquidos. 20 programas memorizables y 4 modos de trabajo diseñados específicamente para la preparación al vacío. Deshumidificación por bomba de agua de serie. Barras de sellado extraíbles sin alambres para facilitar la limpieza, campana de plexiglás transparente y bandejas de llenado del tanque de polietileno de grado alimenticio.



## OTRAS funciones:

Dimensiones de la máquina:  
800x690x910 mm  
Dimensiones de la bañera: 700x560x220 mm  
Bomba de vacío: 60 m<sup>3</sup>/h  
Alimentación eléctrica: 400 V 50-60 Hz  
2500 W  
Peso: 150 kilos



\*Las imágenes y los textos son informativos, estas especificaciones técnicas son correctas salvo error tipográfico o variación del fabricante, carecen de valor contractual.

## PRODUCT

### Description:

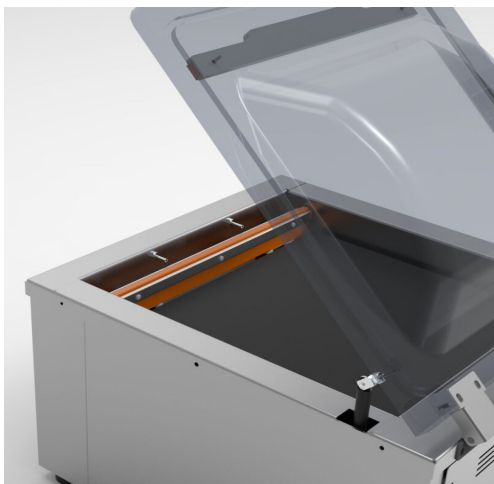
Trolley vacuum packaging machine entirely manufactured in AISI 304 stainless steel. Digital control panel with a 5" LCD screen, scratch- and liquid-resistant. 20 storable programs and 4 operating modes specifically designed for vacuum preparation. Standard water pump dehumidification system. Removable sealing bars without wires for easier cleaning, transparent plexiglass chamber lid, and food-grade polyethylene tank filling trays.



## OTHER

### functions:

Machine dimensions: 800 × 690 × 910 mm  
Chamber dimensions: 700 × 560 × 220 mm  
Vacuum pump: 60 m<sup>3</sup>/h  
Power supply: 400 V – 50/60 Hz – 2500 W  
Weight: 150 kg



# Especificaciones

## Medidas

## Peso

	800x690x910 mm	150 kg



## Datos funcionales

## Electricidad

## Otros datos

Bomba de vacío 60 m<sup>3</sup>/h

Dim. de la bañera 700x560x220 mm

400 V 50-60 Hz 2500 W

Peso neto 150 kg

\*Las imágenes y los textos son informativos, estas especificaciones técnicas son correctas salvo error tipográfico o variación del fabricante, carecen de valor contractual.

## Otros modelos

---



Titan 50C



Smart 500C



Titan Vac 32



**Innotec Food Equipment, SL**

(Oficinas centrales)

**Paseo de la Castellana 259C Planta 18  
(Edificio Torre de Cristal)**

(Centro de reacondicionado / Exposición)

**C. de Mario Roso de Luna, 33,  
San Blas-Canillejas, 28022 Madrid**

**comercial@innotecfood.com**

**+34 622 451 145**