

# SMART VAC 350

---

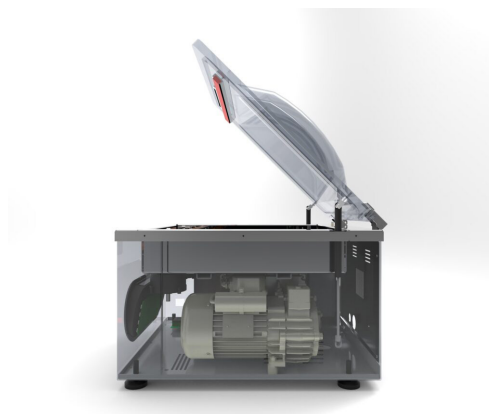
Envasadora al vacío



\*Las imágenes y los textos son informativos, estas especificaciones técnicas son correctas salvo error tipográfico o variación del fabricante, carecen de valor contractual.

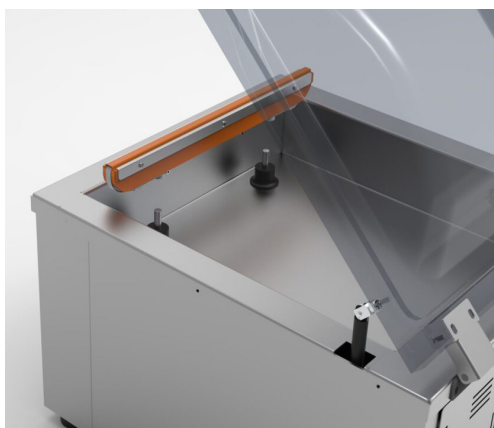
## DESCRIPCIÓN del producto:

Envasadora al vacío de sobremesa fabricada íntegramente en acero inoxidable AISI 304. Panel de control digital con 9 programas memorizables, máscara anti rayaduras y antiderrames. Dos modos de trabajo diseñados específicamente para la preparación al vacío. Deshumidificación con bomba de H<sub>2</sub>O de serie. Barras de sellado extraíbles sin alambres para facilitar la limpieza, campana de plexiglás transparente y bandejas de llenado del tanque de polietileno de grado alimenticio.



## OTRAS funciones:

Dimensiones de la máquina:  
422x530x323 mm  
Dimensiones de la bañera: 360x400x175 mm  
Bomba de vacío: 12 m<sup>3</sup>/h  
Sobre máximo: 350x450 milímetros  
Peso: 45 kilos  
Alimentación eléctrica: 220 V 50-60 Hz  
1200 W



\*Las imágenes y los textos son informativos, estas especificaciones técnicas son correctas salvo error tipográfico o variación del fabricante, carecen de valor contractual.

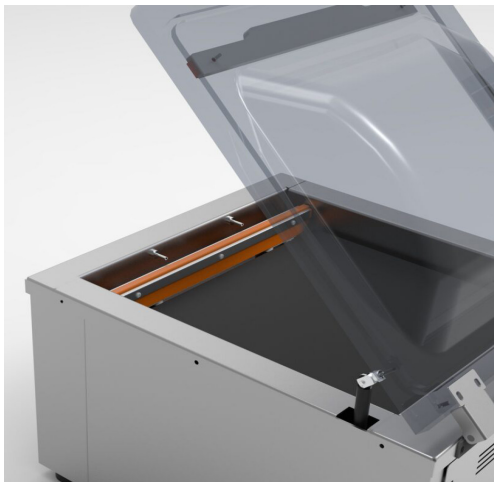
## PRODUCT Description:

Countertop vacuum packaging machine entirely manufactured in AISI 304 stainless steel. Digital control panel with 9 storable programs and a scratch-resistant, spill-proof protective cover. Two operating modes specifically designed for vacuum preparation. Standard dehumidification with H<sub>2</sub>O pump. Removable sealing bars without wires for easier cleaning, transparent plexiglass chamber lid, and food-grade polyethylene tank filling trays.



## OTHER functions:

Machine dimensions: 422 × 530 × 323 mm  
 Chamber dimensions: 360 × 400 × 175 mm  
 Vacuum pump: 12 m<sup>3</sup>/h  
 Maximum pouch size: 350 × 450 mm  
 Weight: 45 kg  
 Power supply: 220 V – 50/60 Hz – 1200 W

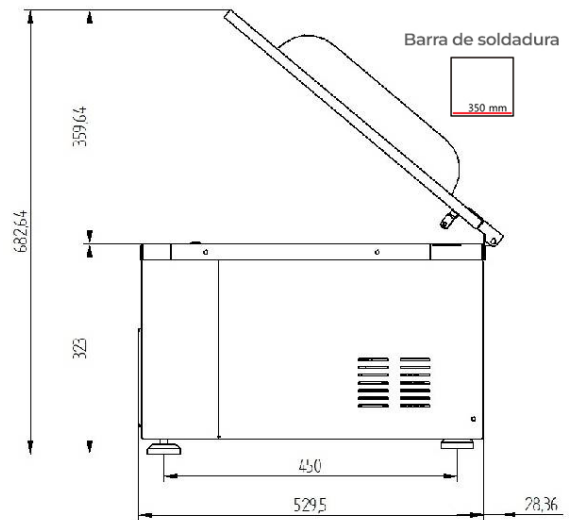
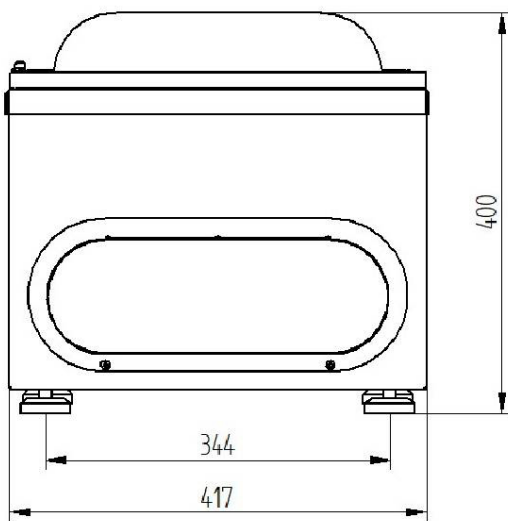


# Especificaciones

✦ Medidas

🔗 Peso

	422x530x323 mm	45 kg



⚙️ Datos funcionales

⚡ Electricidad

📄 Otros datos

Bomba de vacío 12 m<sup>3</sup>/h  
Dim. de la bañera 360x400x175 mm

220 V 50-60 Hz 1200 W

Peso neto 45 kg

\*Las imágenes y los textos son informativos, estas especificaciones técnicas son correctas salvo error tipográfico o variación del fabricante, carecen de valor contractual.

## Otros modelos

---



Titan 50C



Smart 500C



Titan Vac 32



### Innotec Food Equipment, SL

(Oficinas centrales)

**Paseo de la Castellana 259C Planta 18  
(Edificio Torre de Cristal)**

(Centro de reacondicionado / Exposición)

**C. de Mario Roso de Luna, 33,  
San Blas-Canillejas, 28022 Madrid**

**comercial@innotecfood.com**

**+34 622 451 145**